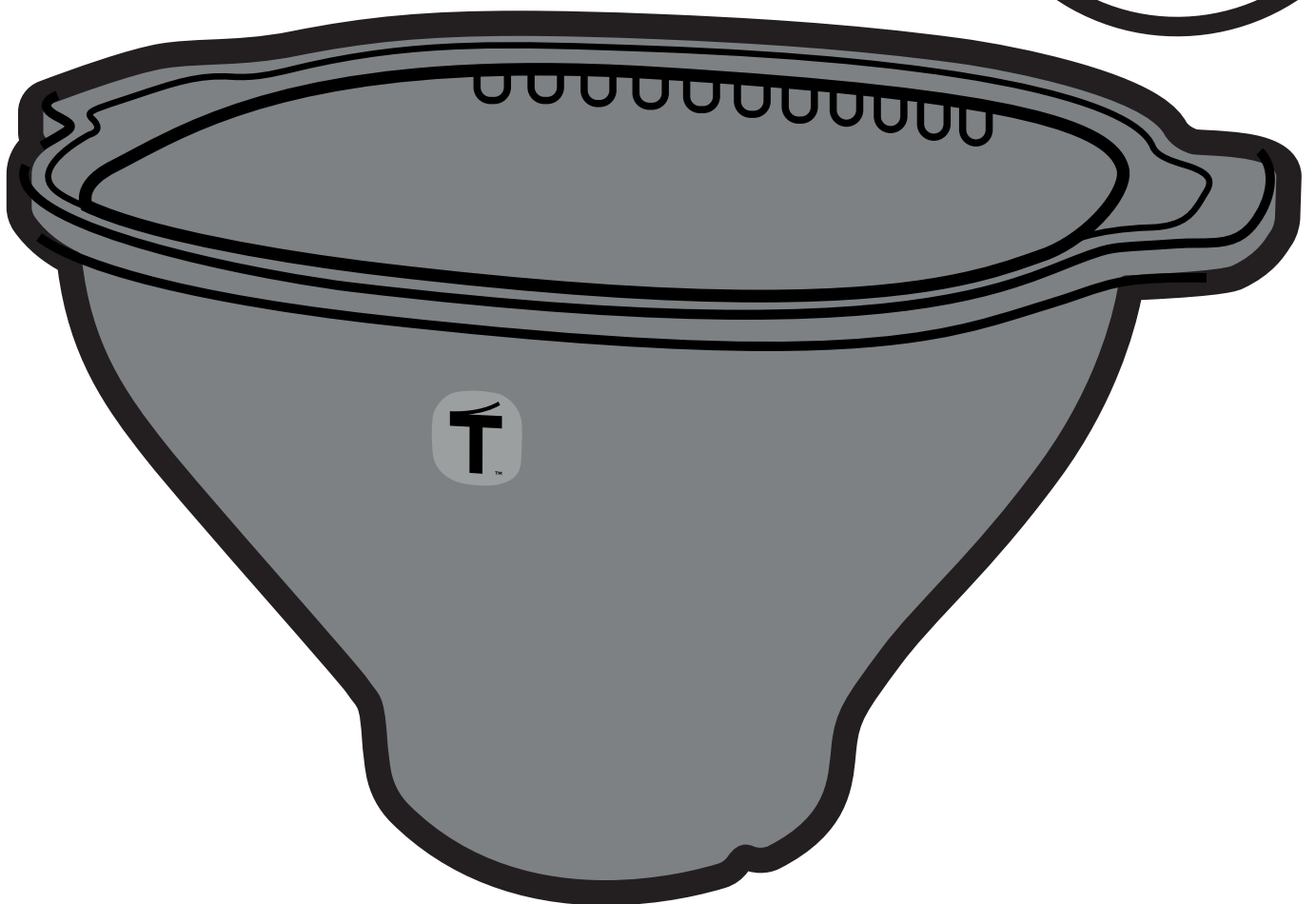
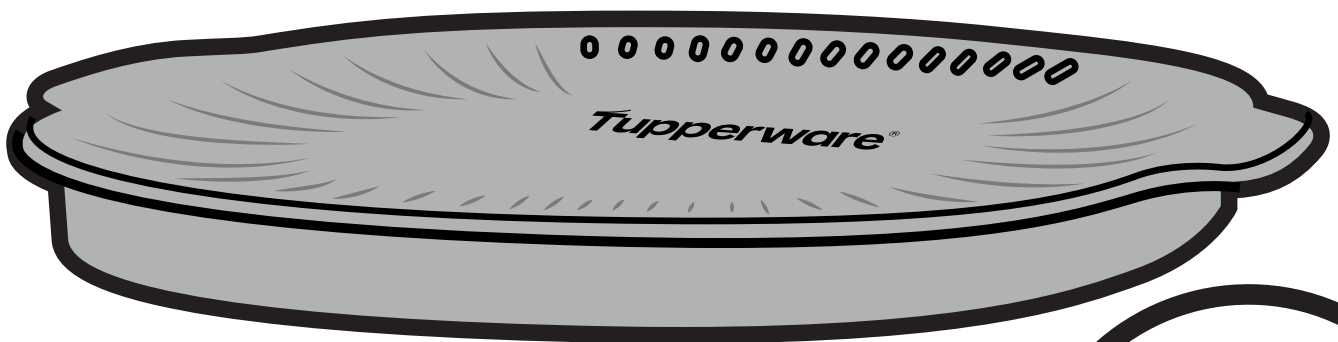
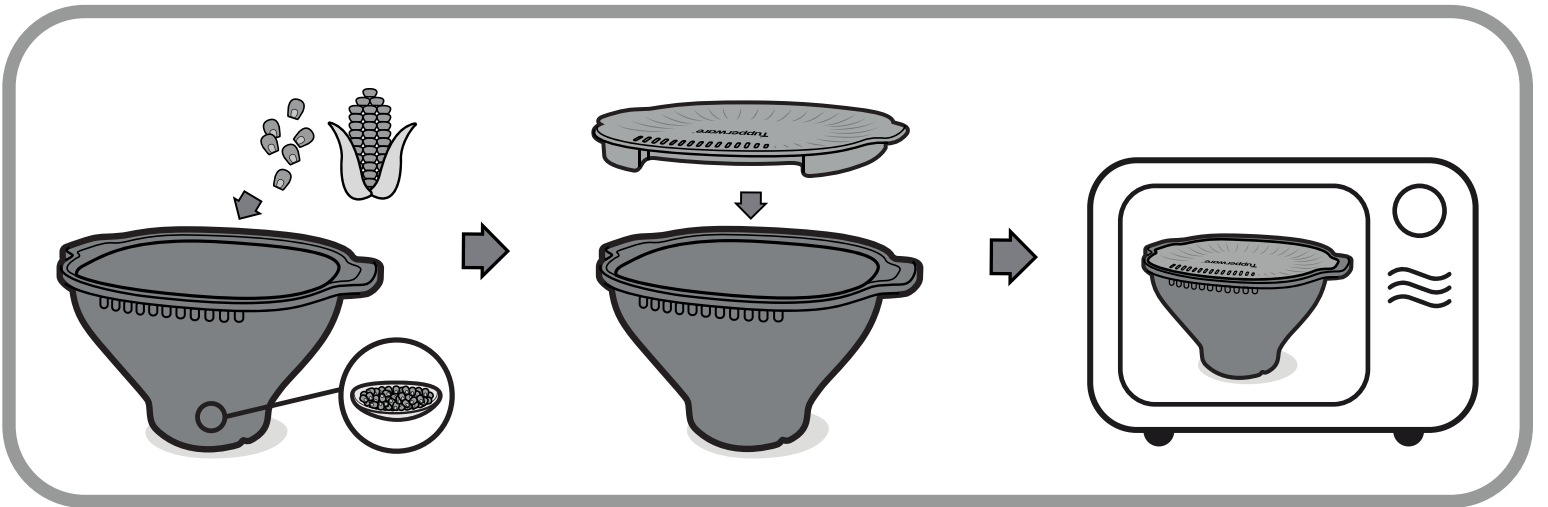
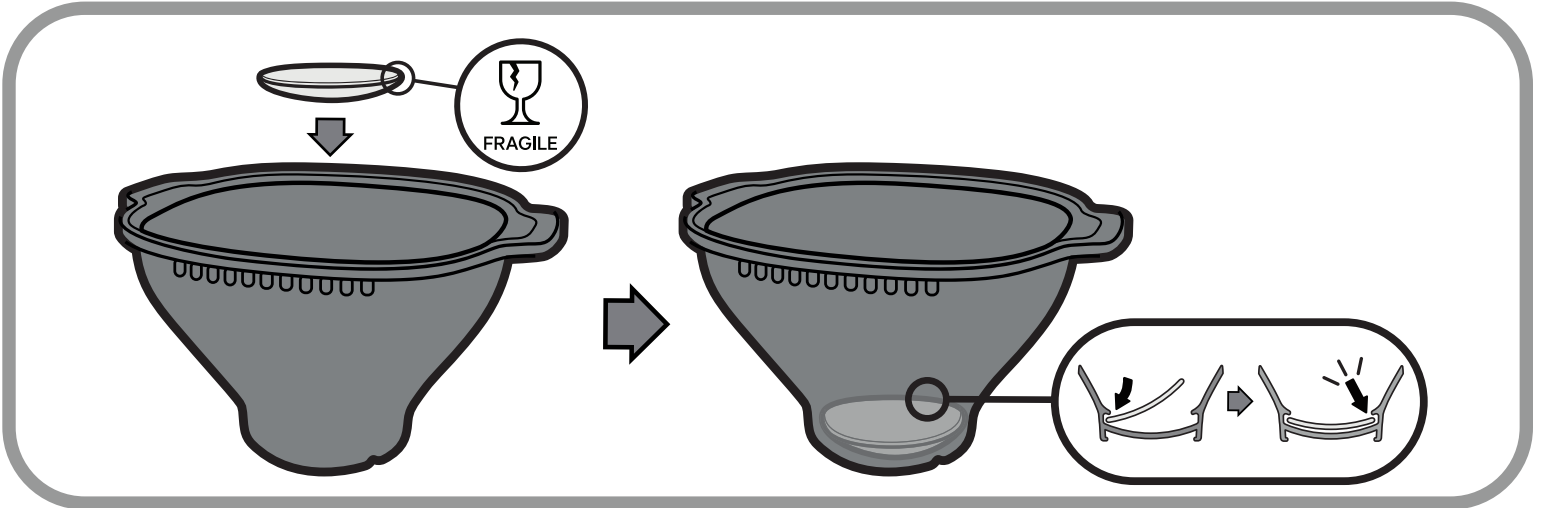
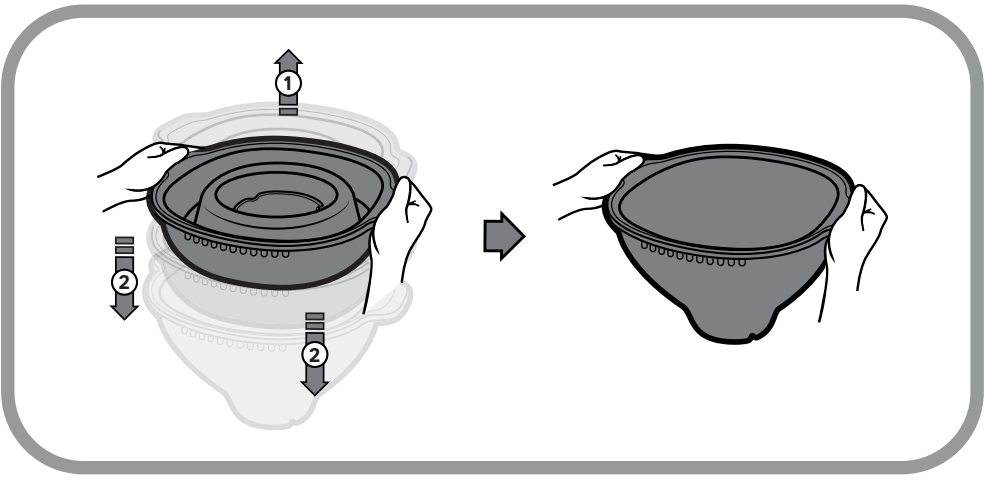


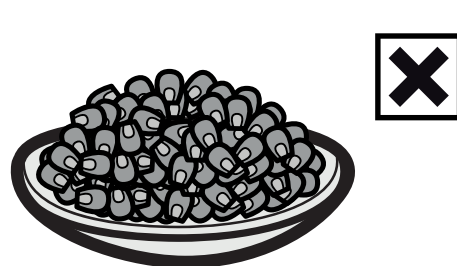
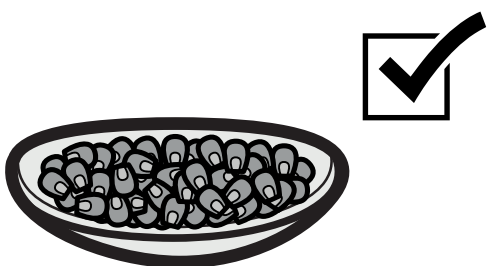
Tupperware WOW POP

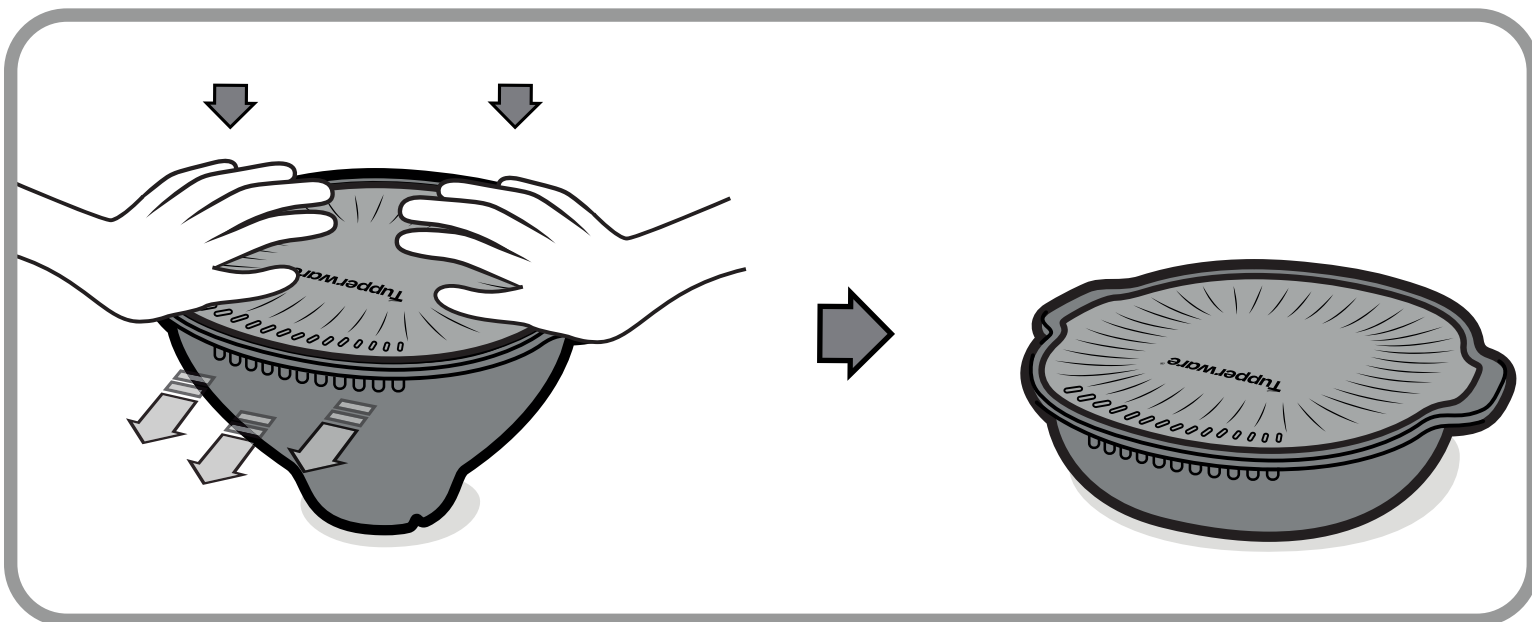
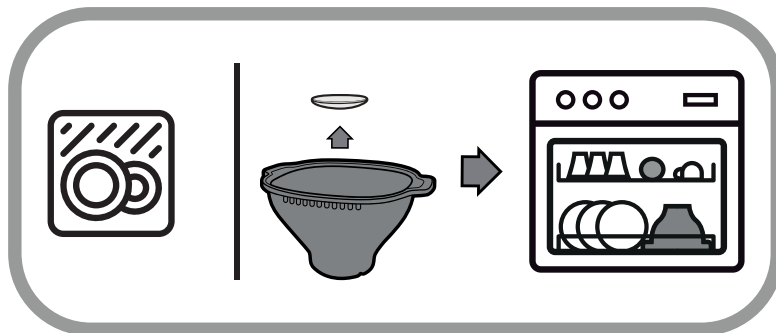
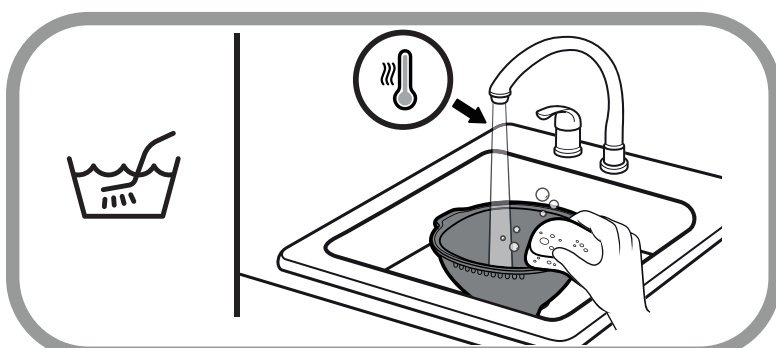
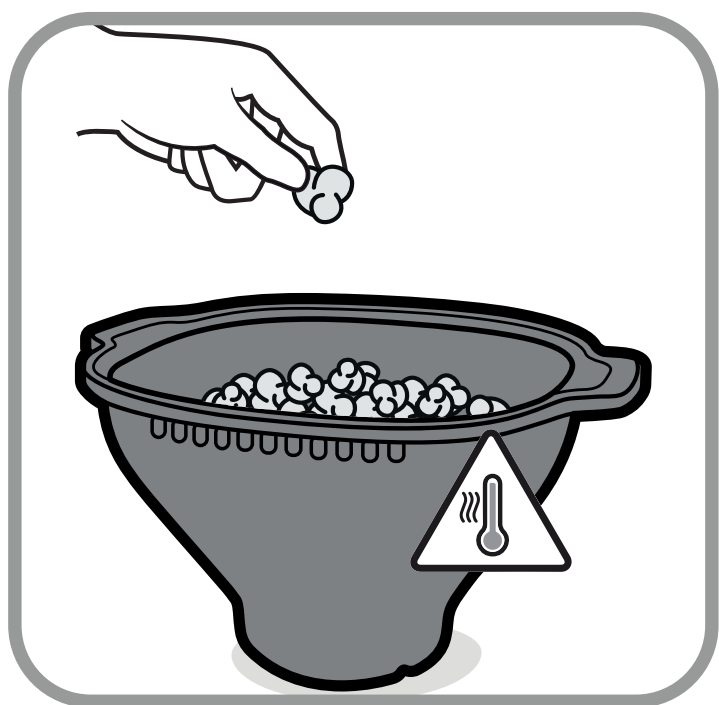
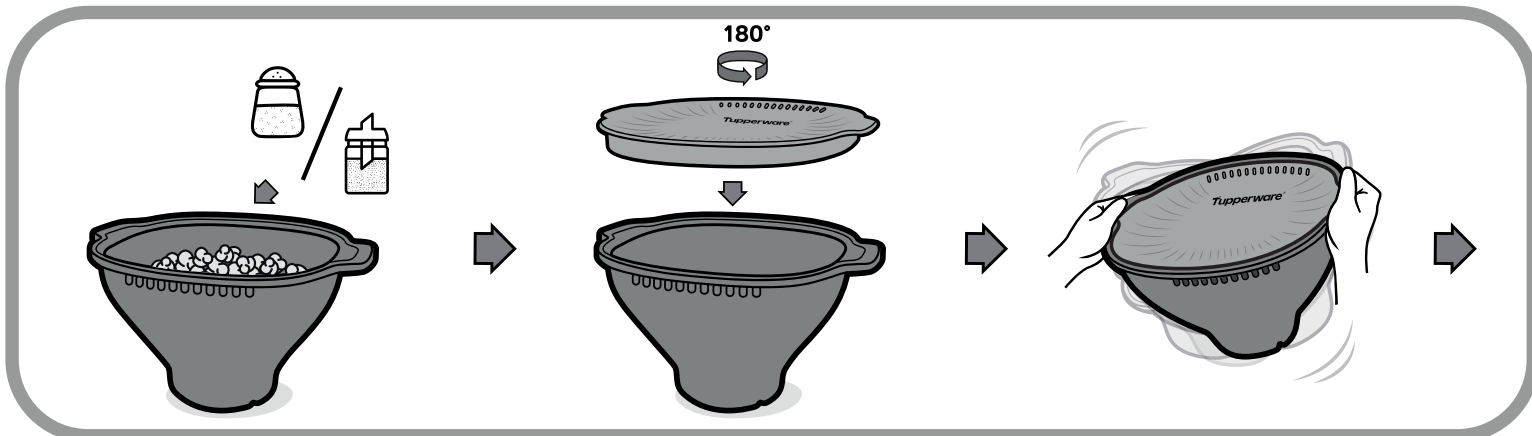
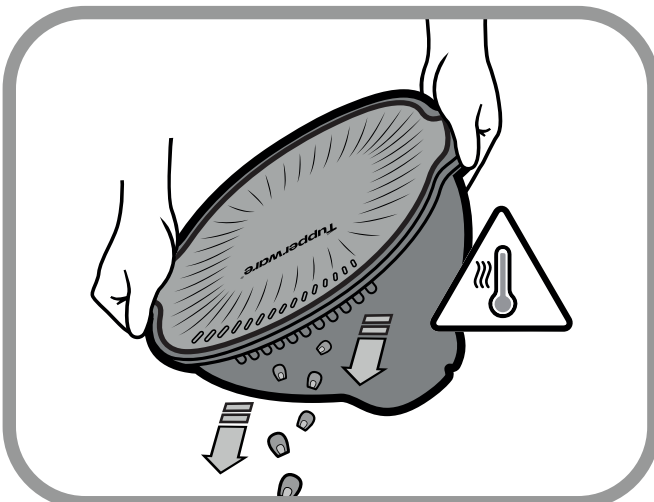
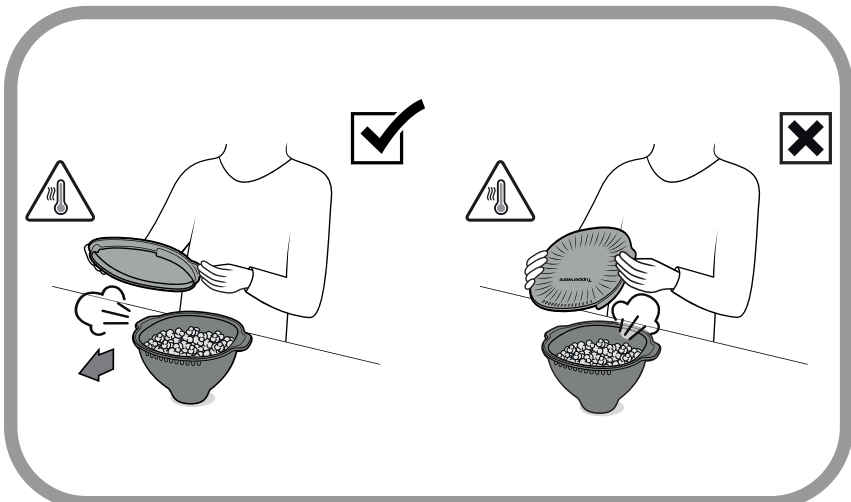
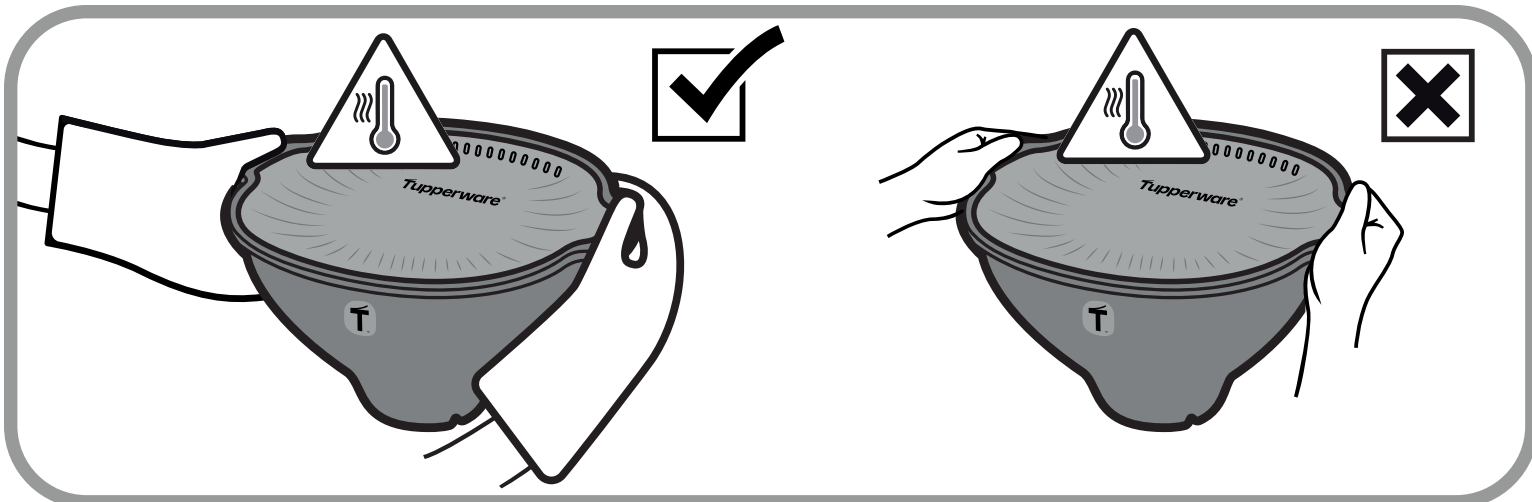
Microwave Popcorn Maker





2 tbsp - 30g	
1/4 cup - 54g	
1/3 cup - 67g	
MAX 6 tbsp - 72g	
1 tbsp = 15ml	





Wow Pop Microwave Popcorn Maker

Vielen Dank, dass du dich für den Tupperware® Popcorn Maker für die Mikrowelle entschieden hast. Dank des außergewöhnlichen Designs und der cleveren Produkteigenschaften kommt der Spaß beim Zubereiten von Popcorn nicht zu kurz.



Für eine ausführliche Gebrauchsanweisung beachte bitte die Abbildungen auf Seite 2.

Wichtige Sicherheitshinweise

1. Aufsicht durch Erwachsene erforderlich.
2. Lass das Mikrowellengerät während des Betriebs nicht unbeaufsichtigt.
3. Die empfohlene Maximalmenge von Popcorn-Mais nicht überschreiten.
4. Popcorn-Mais, der nicht aufgeplatzt ist, kein zweites Mal erhitzen. Das erneute Erhitzen nicht aufgeplatzter Maiskörner kann zu Verbrennungen und möglichen Schäden am Produkt führen.
5. Falls deine Mikrowelle über ein spezielles Popcorn-Programm verfügt, verwende das Produkt nicht mit dieser Funktion. Sie ist für sogenannte Mikrowellen-Popcorn-Beutel vorgesehen.
6. Je nach verwendetem Mikrowellengerät kann die Zeit ein wenig variieren, bis der Popcorn-Mais aufplatzt. Einige Mikrowellengeräte benötigen etwas mehr Zeit, bis die Maiskörner aufplatzen. Passe deshalb die Zeit nach dem ersten Versuch entsprechend deiner Mikrowelle an.
7. Wir empfehlen ausschließlich die Verwendung von Popcorn-Mais, ohne Zugabe von weiteren Zutaten. Du kannst das Popcorn direkt nach der Zubereitung nach Belieben aromatisieren. Stelle bei der ersten Verwendung des Produktes die Mikrowellen-Zeit auf 3 Minuten ein. Höre aufmerksam auf das Geräusch aufplatzender Maiskörner. Sobald die Häufigkeit abnimmt und der Abstand zwischen den Knallgeräuschen etwa 2 Sekunden beträgt, schalte das Mikrowellengerät aus. Falls erforderlich, kannst du die Zeit beim nächsten Durchgang anpassen.
8. Wenn du der Meinung bist, dass sich nach der ersten Verwendung des Produktes noch zu viele nicht aufgeplatzte Maiskörner im Behälter befinden, erhitze den Popcorn-Mais beim nächsten Mal 15 bis 30 Sekunden länger.
9. Bitte beachte, dass verschiedene Mikrowellengeräte unterschiedliche Leistungen haben. Die von Tupperware® durchgeführten Tests basieren auf der Mikrowellen-Einstellung „Hoch“ bzw. einer maximalen Leistung von 1.000 Watt.
10. Wenn du die Tupperware® Rezepte verwendest, befolge die Anweisungen stets sorgfältig. Die benötigte Zeit kann je nach den verwendeten Maiskörnern variieren.
11. Nimm den Deckel direkt nach der Verwendung ab, damit das Popcorn knusprig bleibt.
12. Schütte die nicht aufgeplatzten Maiskörner mit Hilfe der Öffnungen aus dem Behälter.
13. Der Behälter, insbesondere Seitenwände und Boden, wird bei der Verwend-

ung heiß. Sei vorsichtig, wenn du den Popcorn Maker auf deinen Schoß stellst.

14. Lass das Produkt vor der Reinigung vollständig abkühlen. Beachte, dass der Glaseinsatz während der Verwendung sehr heiß wird.
15. Falte das Produkt vor dem Aufbewahren zusammen. Sollte das Produkt auf den Boden fallen, ist im gefalteten Zustand die Wahrscheinlichkeit eines Glasbruchs geringer.
16. Verwende das Produkt nicht, wenn der Glaseinsatz beschädigt/gebrochen ist. Wende dich an Tupperware®, um ein Ersatzprodukt zu erwerben.
17. Auf der Innenseite des Deckels können mit zunehmender Verwendungsdauer kleine, weiße Stellen bzw. Flecken entstehen. Diese beeinträchtigen weder die Leistung des Produktes noch verändern sie das Material. Die Flecken/Stellen haben keinen Einfluss auf die Funktionsfähigkeit des Produktes und unterliegen nicht der Tupperware Deutschland Garantie.

Unser Tupperware® Versprechen

Unsere Produkte stehen für unser Engagement, messbare Auswirkungen auf die Welt um uns herum zu haben. Bei Tupperware entwerfen wir alle Produkte mit dem Ziel, Plastik- und Lebensmittelabfälle zu minimieren. Weniger Plastikmüll in der Umwelt und das Ziel, Lebensmittelverschwendung zu vermeiden, stehen bei der Entwicklung von Tupperware® Produkten im Vordergrund. Wir schaffen hochwertige, langlebige und wiederverwendbare Produkte, die sich über lange Zeit bewähren. Dadurch unterstützen wir unsere Mission, Abfall zu reduzieren – für unseren Planeten und unsere Umwelt.

Die Tupperware® Wow Pop Microwave Popcorn Maker unterliegt der Tupperware Deutschland Garantie. Diese Garantie gilt für Materialfehler und Fabrikationsmängel, die bei sachgemäßer haushaltsüblicher Nutzung auftreten können.

Schäden, die durch unsachgemäßen Gebrauch oder durch Nichtbeachtung der Benutzerhinweise oder Gebrauchsanweisung entstehen, sind von der Garantie ausgeschlossen. Dazu zählen z. B. Überhitzung, Verfärbungen oder Kratzer innen und außen sowie jegliche Schäden infolge von Herunterfallen oder Stößen.

Im Garantiefall lies bitte die Garantiebestimmungen, die für das Land gelten, in dem dein Produkt ursprünglich verkauft wurde. In Deutschland findest du alle Informationen zur Tupperware Deutschland Garantie auf unserer Webseite unter www.tupperware.de/de-de/garantieinformationen/.

Du kannst dein Tupperware® Produkt wieder und wieder verwenden. Sollte dein Produkt aus irgendeinem Grund beschädigt sein, der nicht unter die Garantie fällt oder solltest du das Produkt nicht mehr nutzen wollen, handle nachhaltig und führe es unserem Recycling zu. Weitere Informationen findest du auf www.tupperware.de.

www.tupperware.eu